



Relatório de Execução da Formação

Ano de 2017



URH

31-01-2018



Índice

1. FORMAÇÃO INTERNA	3
1.1. Formação interna prevista e realizada	3
1.2. Formação interna não prevista e realizada	7
1.3. Ações de formação canceladas	9
1.4. Quadro resumo formação interna	11
1.5. Áreas e modalidades de formação	11
2. FORMAÇÃO EXTERNA	12
3. BALANÇO DA FORMAÇÃO DESENVOLVIDA (Interna e Externa)	17
3.1. Taxa de abrangência por grupo profissional	21
3.2. Taxa de abrangência por Unidade Orgânica	22
4. PLANO DE ATIVIDADES E ORÇAMENTO (PAOr 2017)	23
5. AVALIAÇÃO GLOBAL DAS AÇÕES INTERNAS	24
5.1. Sensibilização em Igualdade de Género	24
5.2. Outras ações do Plano de Formação	25

Extrato de Parecer DURH - Plano de Formação/2018 e Relatório de Execução da Formação/2017

(...) Relatório de execução da formação de 2017 (...) aspetos mais relevantes:

- Diferença entre o nº de ações realizadas em 2016 e em 2017: - 10 (internas e externas);
- Diminuição do nº de participantes relativamente a 2016 – ano atípico em termos de participantes da carreira docente, por ter envolvido a quase totalidade dos mesmos na formação de SIREF (ações de sensibilização – curta duração – de carácter obrigatório para utilizadores do SIREF, que levou à constituição de 33 turmas para docentes e à replicação da ação);
- Taxa de abrangência verificada (55,5%) inferior à de 2016 (-33%) – correspondente à diminuição de participantes da carreira docente e ainda à diminuição da abrangência de participantes da carreira de AO (-28%), neste caso, também, devido às ações específicas desenvolvidas em 2016, que se traduziram num incremento da participação de trabalhadores desta carreira – 4 simulacros de incêndio, que se contaram como participações em formação, com carácter obrigatório ao abrigo da Lei de HSST.

Face ao observado, dada a especificidade da formação desenvolvida em 2016 (ano de comparação do presente relatório), para mais completa apreciação, é de considerar o relatório de execução do ano de 2015, relativamente ao qual se poderá concluir que em 2017 se verificou efetivamente um ligeiro acréscimo no nº de ações e taxa de abrangência, entre outras vertentes, por comparação ao ano de 2015:

	Nº de ações	Nº de formandos	Nº de participações	Taxa de abrangência	Horas de formação (Volume)
2015	102	530	1073	50,4%	11.436
2016	126	788	1620	77,3%	15.200
2017	116	562	1315	55,5%	11.064,5

19-2-2018

A Diretora da URH

I. FORMAÇÃO INTERNA

O PRESENTE DOCUMENTO PRETENDE APRESENTAR EM DETALHE A EXECUÇÃO DA FORMAÇÃO, NO ANO DE 2017.

RELATIVAMENTE À FORMAÇÃO INTERNA, O PLANO DE FORMAÇÃO DE 2017 CONTEMPLAVA A REALIZAÇÃO DE **44 ATIVIDADES FORMATIVAS**, DAS QUAIS SE REALIZARAM **26**.

DAS AÇÕES PREVISTAS, FORAM CANCELADAS/ADIADAS **18**, NOMEADAMENTE POR CONVENIÊNCIA DOS SERVIÇOS, MOTIVOS ORÇAMENTAIS E/OU INEXISTÊNCIA DE INSCRIÇÕES EM NÚMERO SUFICIENTE.

CONSIDERANDO AS AÇÕES PREVISTAS E REALIZADAS, OBTIVE-SE UMA TAXA DE EXECUÇÃO DO PLANO DE **59%**.

DURANTE O ANO EM ANÁLISE, FORAM INTEGRADAS OUTRAS AÇÕES (15), NÃO PREVISTAS EM PLANO, DE ACORDO COM NECESSIDADES ESPECÍFICAS ENTRETANTO IDENTIFICADAS.

EM RESUMO, DURANTE O ANO DE 2017, REALIZARAM-SE **41 AÇÕES**, RELATIVAMENTE ÀS QUAIS SE APRESENTAM OS SEGUINTE DADOS:

I.1 FORMAÇÃO INTERNA PREVISTA E REALIZADA - EXECUÇÃO DO PLANO DE FORMAÇÃO 2017

DESIGNAÇÃO DA AÇÃO	Nº DE TURMAS	MODALIDADE	DESTINATÁRIOS	DURAÇÃO (HORAS)	PERÍODO DE REALIZAÇÃO		Nº DE FORMANDOS	VOLUME FORMAÇÃO	FORMADOR / ENTIDADE	LOCAL DE REALIZAÇÃO	CUSTO
					INICIO	FIM					
GESTÃO ORGANIZACIONAL E QUALIDADE											
Formação de Coordenadores de Mentores	1	Curso	Coordenadores da ação piloto do Projeto MPATH	32	03-02-17	18-09-17	1	32	Aproximar	Aproximar	s/ custos
Formação de Mentores	1	Curso	Mentores da ação piloto do Projeto MPATH	32	03-02-17	18-09-17	5	160	Aproximar	Aproximar	s/ custos
GESTÃO DE RECURSOS HUMANOS											
Acolhimento de novos trabalhadores	1	Sessão de acolhimento	Novos trabalhadores (STASE)	42	04-09-17	11-09-17	14	574	Vários internos	CCC	s/ custos
Igualdade de Género no Trabalho - Módulo 1 - Assédio Sexual e Moral no Local de Trabalho	1	Ação de sensibilização	Todos os trabalhadores	3	22-06-17		41	123	Cristina Serro (CITE)	CED JRP	s/ custos
Igualdade de Género no Trabalho - Módulo 2 - Conciliação da Vida Profissional /Familiar e Parentalidade	1	Ação de sensibilização	Todos os trabalhadores	3	21-09-17		32	96	Maria do Rosário Fidalgo (CITE)	CED JRP	s/ custos
Igualdade de Género no Trabalho - Módulo 3 - Modalidades de horário de trabalho; Férias, Faltas e Licenças	1	Ação de sensibilização	Todos os trabalhadores	3	19-10-17		34	102	Pedro Faria (CITE)	CED JRP	s/ custos

DESIGNAÇÃO DA AÇÃO		Nº DE TURMAS	MODALIDADE	DESTINATÁRIOS	DURAÇÃO (HORAS)	PERÍODO DE REALIZAÇÃO		Nº DE FORMANDOS	VOLUME FORMAÇÃO	FORMADOR / ENTIDADE	LOCAL DE REALIZAÇÃO	CUSTO
						INICIO	FIM					
INTERVENÇÃO COM CRIANÇAS, JOVENS E FAMÍLIAS												
Capacidade de Resposta na Gestão de Situações de Crise - Ação de Manutenção (Follow-Up)		4	Follow-up	Equipas técnicas e educativas que trabalham em acolhimento residencial	3,5	10-04-17	13-04-17	7	24,5	Pressley Ridge	CCC	1.680,00 €
					4,5			1	4,5			
					7			61 + 10 EXTERNOS	427			
Módulo Competências Sociais Integradas (CSI) PLUS		2	Formação temática	Aplicadores CSI - CED Pina Manique	3	18-01-17		12	36	DAC/UASA	CCC	s/ custos
					3	13-01-17	10-03-17	1	3		Serviços Centrais	
					6	13-01-17	10-03-17	2	12			
Programa de Competências Sociais Integradas (CSI)	Módulo 1 - CSI: Princípios e Metodologia	1	Formação inicial	Novos aplicadores CSI	3	25-10-17	15-11-17	8	24	Grupo de monitorização CSI (DAC/UASA) e grupo de referência do CSI	CCC	s/ custos
					6	25-10-17	15-11-17	17	102			
	Módulo 2 - Viver o CSI: Jogos e Dinâmicas				3	22-11-17		22	66			
					3	06-12-17	13-12-17	6	18			
	Módulo 3 - Reflexão				6	06-12-17	13-12-17	16	96			
EDUCAÇÃO/FORMAÇÃO												
Supervisão das práticas letivas no ensino da Matemática na Educação Pré-Escolar e no Ensino Básico – Formação de coordenadores		1	Oficina	Professores Coordenadores	30	03-10-17	28-11-17	12	360	Renata Carvalho (APM)	CED PM	1.300,00 €
Supervisão em Português no 1.º, 2.º e 3.º ciclo do ensino básico		1	Curso	Professores do 1.º CEB e de Português do 2.º CEB dos CED NAP, MP, JRP e NSC	12	07-09-17	20-12-17	19	228	Filomena Viegas e Maria Vitória de Sousa (APP)	CED PM	1.080,00 €
Do Problema ao Projeto – O trabalho de projeto em contexto educativo		1	Curso	Docentes do 2º e 3º CEB e Professores/Formadores Ensino Profissional nível IV	25	22-11-17	16-12-17	20	500	Rosário Caetano	CED PM	625,00 €

DESIGNAÇÃO DA AÇÃO	Nº DE TURMAS	MODALIDADE	DESTINATÁRIOS	DURAÇÃO (HORAS)	PERÍODO DE REALIZAÇÃO		Nº DE FORMANDOS	VOLUME FORMAÇÃO	FORMADOR / ENTIDADE	LOCAL DE REALIZAÇÃO	CUSTO
					INICIO	FIM					
EDUCAÇÃO/FORMAÇÃO (CONT.)											
Encontro 'A Construção da Prática do Novo Desenho do Processo de Aprendizagem - Docentes e Formadores do CED Pina Manique	1	Seminário	Docentes e Formadores do CED PM	7	25-01-17		137	959	Maria João Ulrich, Jorge Frias, Diana Leite, Pilar Gonçalves	CCC	s/ custos
PROCEDIMENTOS ORGANIZACIONAIS											
Implementação do redesenho do Processo SGI_R01- Admissão e Desenvolvimento em Acolhimento Residencial	1	Ação de sensibilização	Serviços Socioeducativos e Direções dos CED Tipo I	3,5	14-11-17		34	119	DAC/UASA	CED NAP	s/ custos
Implementação do redesenho do Processo SGI_R02 - Acolhimento de Crianças e Jovens em perigo	1	Ação de sensibilização	Serviços Socioeducativos e Direções dos CED Tipo I	3,5	16-11-17	23-11-17	82	287	DAC/UASA	CCC	s/ custos
Apresentação - Revisão do Processo SGI_R03 - Admissão e Desenvolvimento em Respostas Educativas e Formativas	1	Ação de sensibilização	STASE e SAM dos CED Tipo 2	3	12-04-17	05-07-17	12	36	DAC/UASA	Serviços Centrais	s/ custos
				6			2	12			
				12			1	12			
SEGURANÇA E SAÚDE NO TRABALHO											
Exercício prático/simulacro	1	Exercício prático	Trabalhadores CED JRP	3	22-06-17		31	93	CED JRP	CED JRP	s/ custos
TECNOLOGIAS DE INFORMAÇÃO E COMUNICAÇÃO											
Formação E-Twinning	2	Ação de sensibilização	Docentes e Formadores envolvidos na implementação do novo desenho do processo de aprendizagem	3	18-01-17	20-01-17	33	99	Direção Geral da Educação	CED PM	s/custos
Formação SANAKO	1	Ação de sensibilização	Docentes e Formadores envolvidos na implementação dos IDIOMStudio	4	07-03-17		21	84	Famasete, Technology Group	CED PM	602,70 €
Formação MAKE IT REAL	1	Curso	Docentes e Formadores envolvidos na implementação do novo desenho do processo de aprendizagem	20	08-03-17	03-05-17	25	500	Fábrica Moderna - Espaços partilhados de Fabricação, Lda.	Fábrica Moderna	6.531,30 €

DESIGNAÇÃO DA AÇÃO	Nº DE TURMAS	MODALIDADE	DESTINATÁRIOS	DURAÇÃO (HORAS)	PERÍODO DE REALIZAÇÃO		Nº DE FORMANDOS	VOLUME FORMAÇÃO	FORMADOR / ENTIDADE	LOCAL DE REALIZAÇÃO	CUSTO
					INICIO	FIM					
TECNOLOGIAS DE INFORMAÇÃO E COMUNICAÇÃO (CONT.)											
Da Modelação à impressão 3D e engenharia Inversa - 1ª turma	1	Curso	Docentes GR 530, 540 e 600 e Formadores	25	04-07-17	13-07-17	11	275	João Brasileiro	CED PM	s/custos
Ferramentas Adobe: criação e edição de suportes gráficos de comunicação e animação	1	Curso	Docentes (GR 240, 530 e 600) e Formadores	50	02-11-17	06-12-17	20	1000	Fátima Ponte	CED PM	1.250,00 €
Plataforma SIGE (Sistema de Informação e Gestão de Educandos) - Ação de manutenção	3	Follow-up	Utilizadores SIGE – REF (SAM)	2,5	20-06-17		9	22,5	DAC	CED NAP	s/custos
			Utilizadores SIGE - AR (DT, STASE e SAP)	3	30-11-17		25	75	DAC, CED SCL e CED SCT	CCC	s/custos
				3	07-12-17		27	81			s/custos
26 AÇÕES DE FORMAÇÃO				378,5H			801	6642,5H			13.069,00 €

I.2 FORMAÇÃO INTERNA NÃO PREVISTA E REALIZADA

PARA ALÉM DAS AÇÕES DE FORMAÇÃO ATRÁS IDENTIFICADAS, PROMOVERAM-SE MAIS **15 ATIVIDADES FORMATIVAS**, NÃO PREVISTAS NO PLANO ANUAL, DESIGNADAMENTE:

DESIGNAÇÃO DA AÇÃO	Nº DE TURMAS	MODALIDADE	DESTINATÁRIOS	DURAÇÃO (HORAS)	PERÍODO DE REALIZAÇÃO		Nº DE FORMANDOS	VOLUME FORMAÇÃO	FORMADOR / ENTIDADE	LOCAL DE REALIZAÇÃO	CUSTO
					Início	Fim					
GESTÃO ORGANIZACIONAL E QUALIDADE											
Formação Transnacional de curta duração - Projeto MPATH	1	Curso	Trabalhadores envolvidos na ação piloto do Projeto MPATH	35	03-07-17	07-07-17	2	70	Aproximar	Roméia	
Sessão de esclarecimento do Projeto MPATH	1	Ação de sensibilização	Trabalhadores envolvidos na ação piloto do Projeto MPATH	2	12-04-17		7	14	Aproximar	Serviços Centrais	s/custos
II Seminário MPATH 'Mentoria para Valorizar Colaboradores'	1	Seminário	Trabalhadores envolvidos na ação piloto do Projeto MPATH	3	12-10-17		15	45	Aproximar / ISCTE-IUL	CCC	s/custos
EDUCAÇÃO/FORMAÇÃO											
Encontro Educação Tecnologias Criatividade – “REPROGRAMAR A CAIXA”	1	Encontro	Trabalhadores envolvidos na implementação do novo desenho do processo de aprendizagem	7	27-09-17		109	763	Vários (internos e externos)	Ar.Co	s/custos
Laboratório de Aprendizagem	2	Workshop	Educadores de Infância e Professores dos Ensinos Básico e Secundário	3	09-06-17		23	69	Direção Geral da Educação	CED MP	s/custos
				3	20-06-17		14	42		CED PM	s/custos
Laboratórios de aprendizagem/Future Classroom Lab (EUN) *	1	Workshop	Educadores de Infância e Professores dos Ensinos Básico e Secundário	3	25-11-16		29	87	Direção Geral da Educação	CED PM	s/custos
Da Modelação à impressão 3D e engenharia inversa - 2ª turma	1	Curso	Docentes GR 530, 540 e 600 e Formadores	25	05-07-17	14-07-17	12	300	João Brasileiro	CED PM	s/custos

* - Realizada em 2016, mas só contabilizada em 2017, porque os registos só foram entregues neste ano.

DESIGNAÇÃO DA AÇÃO	Nº DE TURMAS	MODALIDADE	DESTINATÁRIOS	DURAÇÃO (HORAS)	PERÍODO DE REALIZAÇÃO		Nº DE FORMANDOS	VOLUME FORMAÇÃO	FORMADOR / ENTIDADE	LOCAL DE REALIZAÇÃO	CUSTO
					Início	Fim					
INTERVENÇÃO COM CRIANÇAS, JOVENS E FAMÍLIAS											
2º Encontro ASAS/CPL - Intervenção Social com Jovens: Autonomização de Jovens	1	Encontro	Direções, SAP e STASE	7	31-05-17		33 +1 EXTERNO	231	Vários	CCC	s/custos
Workshop 'Violência Sexual contra Crianças e Jovens: como identificar/como apoiar'	1	Workshop	Direções, SAP e STASE - CED tipo I	6	05-06-17	20-06-17	43 +6 EXTERNOS	258	Sofia Nunes - APAV	CCC	s/custos
Formação temática/Materiais CSI - Módulo MIOEP	1	Formação temática	Aplicadores CSI	3	22-11-17		10	30	Grupo de monitorização CSI (DAC/UASA) e grupo de referência CSI	CCC	s/custos
Formação temática/Materiais CSI - Módulo PIPAS - Da pré ao 5º ano ... Da quinta até à vila ...	1	Formação temática	Aplicadores CSI	3	29-11-17		18	54	Grupo de monitorização CSI (DAC/UASA) e grupo de referência CSI	CCC	s/custos
Formação temática/Materiais CSI - Módulo PIPAS - A grande travessia	1	Formação temática	Aplicadores CSI	3	30-11-17		15	45	Grupo de monitorização CSI (DAC/UASA) e grupo de referência CSI	CCC	s/custos
Acolhimento e Integração de Técnicos Superiores - STASE - Sessão ONGOING	1	Formação ON JOB	Novos trabalhadores (STASE)	3,5	set-17	out-17	2	7	Vários internos	Vários (CPL)	s/custos
				10			1	10			
				10,5			1	10,5			
				13,5			10	135			
TECNOLOGIAS DE INFORMAÇÃO E COMUNICAÇÃO											
Concepção de questionários	1	Formação ON JOB	DSP/SIC, CCC e URH (utilizadores)	5	20-12-17		6	30	IDRYL	Serviços Centrais	s/custos
CONTRATAÇÃO PÚBLICA											
Utilização da ACINGOV - Plataforma Eletrónica de Compras Públicas	1	Formação ON JOB	Utilizadores da plataforma eletrónica compras públicas	3	29-06-17		17	51	Andrea Salvador	Serviços Centrais	s/custos
15 AÇÕES DE FORMAÇÃO				148,5H			367	2251,5H			-

I.3 AÇÕES DE FORMAÇÃO CANCELADAS

DE ACORDO COM O PLANO DE FORMAÇÃO APROVADO PARA 2017, FICARAM POR REALIZAR OU SERÃO PROPOSTAS PARA 2018 **18 ATIVIDADES FORMATIVAS**, NOMEADAMENTE POR CONVENIÊNCIA DOS SERVIÇOS E/OU MOTIVOS ORÇAMENTAIS:

DESIGNAÇÃO DA AÇÃO	Nº DE TURMAS	MODALIDADE	HORAS	PARTICIPANTES	DESTINATÁRIOS	VOLUME FORMAÇÃO	CUSTOS PREVISTOS	OBSERVAÇÕES
FORMAÇÃO DE DIRIGENTES								
Formação de atualização de Dirigentes	1	Curso	20	15	Dirigentes	300	2.884,85€	Não executada, face às dificuldades de agenda dos participantes para a frequência da ação nas datas propostas. Transita para 2018.
GESTÃO ORGANIZACIONAL E QUALIDADE								
Sustentabilidade Ambiental	1	Ação de sensibilização	1,5	30	Todos os trabalhadores	45	s/ custos	A ação não decorreu por não ter reunido inscrições em número suficiente
GESTÃO DE RECURSOS HUMANOS								
SGA – Formação de administração	1	Formação-Ação	4	15	Técnicos da equipa de informática e elementos URH	60	Valor englobado na aquisição / implementação do Sistema de Gestão de Assiduidade (SGA)	Não executada por condicionalismos externos à implementação do SGA. Transita para 2018.
SGA – Sessão de apresentação da solução	1		4	53	Dirigentes, elementos da URH e utilizadores SAM	212		
SGA – Formação portal dirigentes	2		2	19	Dirigentes	38		
			2	19		38		
SGA Formação de formadores de Portal	1		4	15	Elementos da URH e utilizadores SAM	60		
SGA - Formação de Key users (módulo de gestão de assiduidade)	1		16	15	Elementos da URH e utilizadores SAM	240		
SGA - Formação CAV	1		8	15	Técnicos da equipa de informática e elementos URH	120		
CONTRATAÇÃO PÚBLICA								
Contratação Pública - atualização	1	Workshop	7	20	Trabalhadores com intervenção na aquisição de bens e serviços	140	s/ custos	Não executada (condicionada pela frequência, por parte da formadora/UCP, do curso CCP revisto, da SGMSTSS, o que só ocorreu em meados de novembro). O Plano Formação 2018 prevê 2 ações sobre a revisão do CCP.
PROCEDIMENTOS ORGANIZACIONAIS								
Novo modelo de pagamento de apoios sociais	2	Ação de sensibilização	3	15	Trabalhadores que operacionalizam os apoios sociais aplicáveis aos educandos (SAM)	45	s/ custos	Não executada por condicionalismos externos à implementação do novo modelo. Transita para 2018.
			3	15		45		

DESIGNAÇÃO DA AÇÃO	Nº DE TURMAS	MODALIDADE	HORAS	PARTICIPANTES	DESTINATÁRIOS	VOLUME FORMAÇÃO	CUSTOS PREVISTOS	OBSERVAÇÕES
INTERVENÇÃO COM CRIANÇAS, JOVENS E FAMÍLIAS								
Educação Sexual e Sexualidade	1	Curso	18	15	Aplicadores CSI, colaboradores a desempenhar funções no âmbito da deficiência e cuidadores do acolhimento (SSE)	270	450,00€	Não executada por motivos orçamentais. Transita para 2018.
Aconselhamento na área da Saúde	1	Curso	-	22	Trabalhadores dos GAOS e interlocutores da saúde	-	s/ custos	Não executada devido a indisponibilidade de formador pro bono, Foram auscultadas 2 entidades da área da Saúde. Transita para 2018.
Responsabilidades Parentais e Execução de Medidas de Promoção e Proteção – Questões de particular importância	1	Workshop	-	-	Serviços Socioeducativos e Direções dos CED Tipo I	-	s/ custos	Não executada por condicionalismos externos à URH.
Acompanhamento de crianças – desenvolvimento infantil	1	Curso	25	20	Assistentes Técnicos e Assistentes Operacionais com funções na área socioeducativa	500	s/ custos	A ação não decorreu por não ter reunido inscrições em número suficiente
ÁREA COMPORTAMENTAL								
Ética e deontologia profissional na administração pública	1	Curso	14	20	Todos os trabalhadores	280	s/ custos	A ação não decorreu por não ter reunido inscrições em número suficiente. Transita para 2018.
Gestão do stresse e emoções	1	Curso	14	20	Todos os trabalhadores	280	s/ custos	A ação não decorreu por não ter reunido inscrições em número suficiente. Transita para 2018.
SEGURANÇA E SAÚDE NO TRABALHO								
Formação às equipas de emergência	1	Ação de sensibilização	1,5	5	Equipas de emergência CED SCL	7,5	s/ custos	Não executada devido a condicionalismos externos à URH.
	1	Ação de sensibilização	1,5	5	Equipas de emergência RA S. Francisco de Sales	7,5	s/ custos	
TECNOLOGIAS DE INFORMAÇÃO E COMUNICAÇÃO								
SMARTDOCS – funcionalidade contratação pública	3	Workshop	7	15	Intervenientes no processo de compras públicas	105	s/ custos	Não executada (condicionada pela operacionalização da funcionalidade). Transita para 2018.
	3		7	15		105	s/ custos	
	3		7	15		105	s/ custos	
Totais: 18 AÇÕES DE FORMAÇÃO			169,5H	398		3003	3.334,85€	

I.4. QUADRO RESUMO FORMAÇÃO INTERNA

	Atividades Formativas	Nº de Participações	Horas de Formação	Volume Formação	Despesa
Prevista	26	801	379	6.643	13.069,00 €
Não prevista	15	367	148,5	2.252	-
Totais realizados	41	1168	527	8894	13.069,00 €

I.5. ÁREAS E MODALIDADES DE FORMAÇÃO

ÁREAS DE FORMAÇÃO	Nº DE AÇÕES
GESTÃO ORGANIZACIONAL E QUALIDADE	5
INTERVENÇÃO COM CRIANÇAS, JOVENS E FAMÍLIAS	12
EDUCAÇÃO / FORMAÇÃO	8
CONTRATAÇÃO PÚBLICA	1
GESTÃO DE RECURSOS HUMANOS	4
PROCEDIMENTOS ORGANIZACIONAIS	3
SEGURANÇA E SAÚDE NO TRABALHO	1
TECNOLOGIAS DE INFORMAÇÃO E COMUNICAÇÃO	7

MODALIDADE	Nº DE AÇÕES
CURSO	9
OFICINA	1
FORMAÇÃO INICIAL	1
FORMAÇÃO TEMÁTICA	4
WORKSHOP	3
AÇÃO DE SENSIBILIZAÇÃO	9
SEMINÁRIO/ENCONTRO	4
SESSÃO DE ACOLHIMENTO	1
FORMAÇÃO <i>On Job</i>	3
EXERCÍCIO PRÁTICO/SIMULACRO	1
FOLLOW-UP	5

2. FORMAÇÃO EXTERNA

EM 2017, REGISTRARAM-SE **147 PARTICIPAÇÕES EM FORMAÇÃO EXTERNA**, EM **75 ATIVIDADES FORMATIVAS**, CONFORME SE APRESENTA EM SEGUIDA.

NESTE PONTO, ESTÁ INCLUÍDA A FORMAÇÃO PROMOVIDA PELA SECRETARIA-GERAL DO MINISTÉRIO DO TRABALHO, SOLIDARIEDADE E SEGURANÇA SOCIAL (SG-MTSSS) E POR OUTRAS ENTIDADES EXTERNAS E A AUTOFORMAÇÃO, DA INICIATIVA DOS TRABALHADORES:

FORMAÇÃO EXTERNA					
ATIVIDADE FORMATIVA	DURAÇÃO (HORAS)	Nº DE FORMANDOS	VOLUME FORMAÇÃO	ENTIDADE PROMOTORA	CUSTOS
IV Congresso Nacional Da Formação Profissional - Pensar A Formação: Competências e Sustentabilidade - Transformar E Evoluir	7	4	28	ANFEP	100€
2º Workshop de Validação MPATH - <i>Intellectual Output - Mentoring Model For Long-Term Unemployed</i>	3	2	6	APROXIMAR	S/ CUSTOS
Formação da Plataforma Eletrónica de Contratação VORTALGOV	4	4	16	VORTALGOV	S/ CUSTOS
Curso de Certificação nas Escalas de Ruth Griffiths	40	1	40	INSPIRING FACTORY - UNIPESSOAL, LDA.	560,00€
VIII Congresso Internacional de Psicologia da Criança e do Adolescente - 'Desafios da Sociedade global: do nascimento ao 1º emprego'	16	13	208	UNIVERSIDADE LUSÍADA	150,00€
13 ESPCI 2017 - European Symposium on Pediatric Cochlear Implants	28	2	56	ESPCI	150,00€
15º Encontro Temático no MTSSS - 'E-Learning - Novas Perspectivas de Formação no MTSSS'	4	1	4	MTSSS	S/ CUSTOS
Outlook	14	1	14	MTSSS /INOVINTER	S/ CUSTOS
Ambiente, Segurança, Higiene e Saúde no Trabalho - conceitos básicos	25	4	100	MTSSS /INOVINTER	S/ CUSTOS
Gestão Documental e Arquivo Digital	14	1	14	MTSSS /INOVINTER	S/ CUSTOS
Curso Folhas de Cálculo - Funcionalidades Avançadas	25	1+2 EXTERNOS	25	MTSSS	S/ CUSTOS
Comunicação Interpessoal e Assertividade	25	1	25	MTSSS	S/ CUSTOS
Gestão de Equipas	25	5	125	MTSSS /INOVINTER	S/ CUSTOS
Sessão de esclarecimento sobre "Proteção de Dados na Administração Pública"	4	14+2 EXTERNOS	56	MTSSS	S/ CUSTOS
Lei Geral do Trabalho em Funções Públicas	14	6+3 EXTERNOS	84	MTSSS	S/ CUSTOS

FORMAÇÃO EXTERNA (CONT.)					
ATIVIDADE FORMATIVA	DURAÇÃO (HORAS)	Nº DE FORMANDOS	VOLUME FORMAÇÃO	ENTIDADE PROMOTORA	CUSTOS
Ficheiro e Base de Dados em Access	25	1	25	MTSSS	S/ CUSTOS
Ficheiro e Base de Dados em Access- Continuação	14	1	14	MTSSS	S/ CUSTOS
Arquivo Digital	14	1	14	MTSSS/INOVINTER	S/ CUSTOS
Gestão de correio eletrónico e pesquisa de informação na web - 1ª edição	25	3	75	MTSSS	S/ CUSTOS
Formular e Medir a Estratégia (E-Learning)	14	2	28	MTSSS	S/ CUSTOS
Código do Procedimento Administrativo (E-Learning)	30	4	120	MTSSS	S/ CUSTOS
Língua inglesa - comunicação administrativa	50	2	100	MTSSS	S/ CUSTOS
Fórum 'Liderança e Participação em Segurança e Saúde no Trabalho'	5	1	5	Rede de Investigação Sobre Condições de Trabalho (Ricot)/ESCE	10,00€
I Seminário ELI Oeiras Intervenção Precoce – Do Diagnóstico à Prática	7	2	14	CERCI Oeiras/Universidade Atlântica	10,00€
16º Encontro Temático no MTSSS - Planos de Prevenção de Riscos de Gestão - Operacionalização e Monitorização	4	2	8	MTSSS	S/ CUSTOS
Workshop 'Práticas e Instrumentos de Gestão da Formação Profissional'	3,5	3	10,5	MTSSS	S/ CUSTOS
3º Workshop de Validação MPATH - 'Guia para Implementar um Programa de Mentoria'	3	2	6	MTSSS	S/ CUSTOS
Gestão de Projetos - Módulo I	30	1	30	MTSSS	S/ CUSTOS
Contratação Pública - CCP Revisto - 1ª edição	14	1	14	MTSSS	S/ CUSTOS
Contratação Pública - CCP Revisto - 2ª edição	14	1	14	MTSSS	S/ CUSTOS
Proteção de Dados na Administração Pública - Construção do Plano de Ação - 1ª edição	14	3	42	MTSSS	S/ CUSTOS
Proteção de Dados na Administração Pública - Construção do Plano de Ação - 2ª edição	14	2	28	MTSSS	S/ CUSTOS
Código do Trabalho	14	4	56	MTSSS	S/ CUSTOS
Sistema de Normalização Contabilística aplicado à Administração Pública	14	2	28	MTSSS	S/ CUSTOS
TOTAIS FORMAÇÃO EXTERNA:	556,5H	98	1432,5H		980,00 €

AUTOFORMAÇÃO

ATIVIDADE FORMATIVA	DURAÇÃO (HORAS)	Nº DE FORMANDOS	VOLUME FORMAÇÃO	ENTIDADE PROMOTORA	CUSTOS
I.ª Sessão do Ciclo de Debates - A vontade de bem servir e a imagem da Administração Pública	2	1	2	INA	s/ custos
Iniciação ao Ténis de Mesa	25	1	25	Centro de Formação de Escolas do Concelho de Oeiras	s/ custos
Encontro de Professores: Práticas no Ensino Profissional na Área das Tecnologias	6	1	6	CF ANPRI	s/ custos
Aprender com a biblioteca escolar: literacias e novas tecnologias	15	1	15	CF Professor João Soares	s/ custos
Oficina de catalogação de material não livro	3	1	3	Rede de Bibliotecas Escolares de Lisboa	s/ custos
Encontro de Formação, Bem-Estar e Produtividade nas Organizações - 30 anos de contribuição do CECSA	7	1	7	CECSA	s/ custos
3º Encontro Anual - 'O FRUTO PROIBIDO não precisa de ser o mais apetecido: Reflexões sobre o crescimento'	7	1	7	Associação para a Promoção do Desenvolvimento Juvenil	s/ custos
Competências de Gestão de Sala de Aula para a Prevenção e Intervenção da Indisciplina	25	1	25	Centro de Formação de Escolas António Sérgio	s/ custos
Seminário 'O desafio da Qualidade no Sistema de Promoção e Proteção - Confiança. Colaboração. Inspiração. Vidas.	7	6	42	CPCJ Amadora	s/ custos
Jornadas Qualifica	9	2	18	ANQEP	s/ custos
II Encontro Intermunicipal Voluntariado - Inovar é possível?	6	1	6	Câmara Municipal Torres Vedras	s/ custos
Colóquio 'Burn (it) Out!: Desgaste Emocional nos Técnicos de Intervenção Social'	7	1	7	Movimento de Defesa da Vida	s/ custos
2º Congresso de Educação Emocional - De dentro para fora: Como nasce a empatia?	12	2	24	ISCTE	s/ custos
Seminário Crianças e Jovens em Acolhimento: Modelos e Práticas de Intervenção	7	1	7	ISCTE	s/ custos
Seminário Media Smart "Imagem corporal e auto-estima - Representação pessoal e Media"	7	1	7	APAN e DGE	s/ custos
IV Jornadas Neuropsicologia Aplicada	7	0	0	Universidade Lusófona	s/ custos
Webinário: Bullying - Afinal de que falamos?	1	1	1	Rfa Academy	s/ custos
Seminário Mais Sucesso: Modelos e Práticas de Intervenção em Contexto Educacional	7	1	7	Câmara Municipal da Amadora	s/ custos

AUTOFORMAÇÃO (CONT.)

ATIVIDADE FORMATIVA	DURAÇÃO (HORAS)	Nº DE FORMANDOS	VOLUME FORMAÇÃO	ENTIDADE PROMOTORA	CUSTOS
Seminário Terrorismo e Fraude Alimentar	7	2	14	SGS	s/ custos
III Seminário Nacional de Educação e Formação de Adultos	7	1	7	Associação Portuguesa de Educação e Formação de Adultos - Aprendizagens	s/ custos
TIC@Portugal'17 - A Utilização educativa das TIC: Encontro de professores	6	1	6	Centro de Formação de Professores da Educom	s/ custos
II Encontro Nacional 'Laboratórios de Aprendizagem: (Re)pensar o papel do professor'	5	2	10	Direção-Geral da Educação	s/ custos
3º Congresso do Movimento da Escola Moderna	21	1	21	Universidade do Algarve/Movimento da Escola Moderna	s/ custos
Suporte Básico de Vida e Desfibrilhação Automática Externa	7	1	7	Femédica - Formação e Emergência Médica	s/ custos
Fazer o futuro em rede' - Encontro Nacional de Organizações que trabalham com jovens que não estão em emprego, educação ou formação	5,5	1	5,5	Garantia Jovem/IEFP	s/ custos
Sessão de Lançamento da Campanha Regresso às Aulas 2017	3,5	1	3,5	ACT	s/ custos
IV Colóquio Internacional Ler e Ser: Leitura e Vida'	6,5	1	6,5	Associação Ajudaris/Escola Superior de Educação do Instituto Politécnico de Setúbal	s/ custos
Programa Somos: Cidadania e participação democrática	8	1	8	Câmara Municipal de Lisboa	s/ custos
Sessão de divulgação sobre Coaching Psicológico	2	1	2	Dave Morgan - Health & Management Consultants	s/ custos
Formação Pedagógica Inicial de Formadores	116	1	116	RFA Academy	s/ custos
XVII Congresso Nacional da Sociedade Portuguesa de Grupanálise e Psicoterapia Analítica de Grupo	7	1	7	Sociedade Portuguesa de Grupanálise e Psicoterapia Analítica de Grupo	s/ custos
V Seminário de Psicologia e Orientação em Contexto escolar'	14	1	14	DGE / Ordem dos Psicólogos Portugueses	s/ custos
Conferência do Plano Nacional da Leitura - 'Presente Futuro – A urgência da Leitura'	7	1	7	Ler + Plano Nacional de Leitura	s/ custos

AUTOFORMAÇÃO (CONT.)

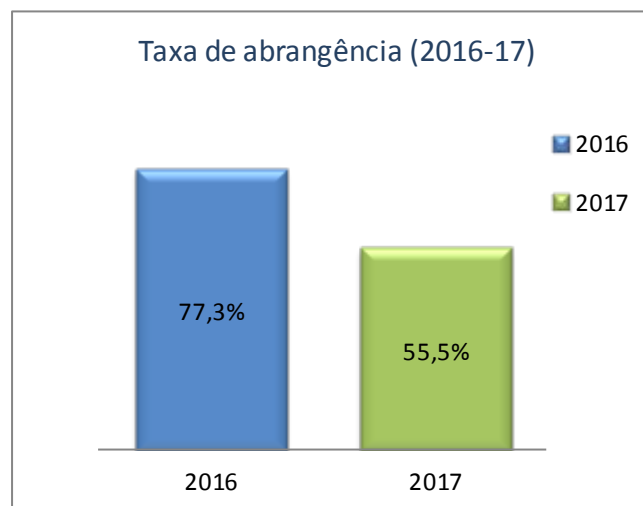
ATIVIDADE FORMATIVA	DURAÇÃO (HORAS)	Nº DE FORMANDOS	VOLUME FORMAÇÃO	ENTIDADE PROMOTORA	CUSTOS
Seminário 'Da escola para uma sociedade inclusiva'	6	1	6	FPDA - Federação Portuguesa de Autismo	s/ custos
Congresso Internacional de Avaliação das Aprendizagens e Sucesso Escolar	14	1	14	Universidade do Minho	s/ custos
Roadshow de apresentação das alterações ao Código dos Contratos Públicos	2	1	2	IMPIC, I.P.	s/ custos
Cyberbullying: A regulação do comportamento através da linguagem	7	1	7	Faculdade de Psicologia da Universidade de Lisboa	s/ custos
Avaliar para aprender: A supervisão e a avaliação externa das aprendizagens no 2º ciclo do ensino básico nas disciplinas de Educação Visual e Tecnológica'	14	1	14	IAVE - Instituto de Avaliação Educativa, I.P.	s/ custos
A Centralidade da Pessoa na Intervenção Social	35	1	35	AFID	s/ custos
1ª Jornadas ISSSL-UL: 'Temas críticos da intervenção social'	6,5	1	6,5	Universidade Lusíada	s/ custos
Tripulante de Ambulância de Socorro	210	1	210	Femédica - Formação e Emergência Médica	s/ custos
TOTAIS AUTOFORMAÇÃO:	41 AÇÕES	49	738H		-
TOTAIS:	75 ATIVIDADES FORMATIVAS	147	2170,5H		980,00 €

3. BALANÇO DA FORMAÇÃO DESENVOLVIDA

DURANTE O PERÍODO EM ANÁLISE, REALIZARAM-SE **116 AÇÕES DE FORMAÇÃO**, **41 DAS QUAIS FORAM ORGANIZADAS INTERNAMENTE** E **75 POR ENTIDADES EXTERNAS**, TENDO SIDO ENVOLVIDOS **562 COLABORADORES** DA INSTITUIÇÃO.

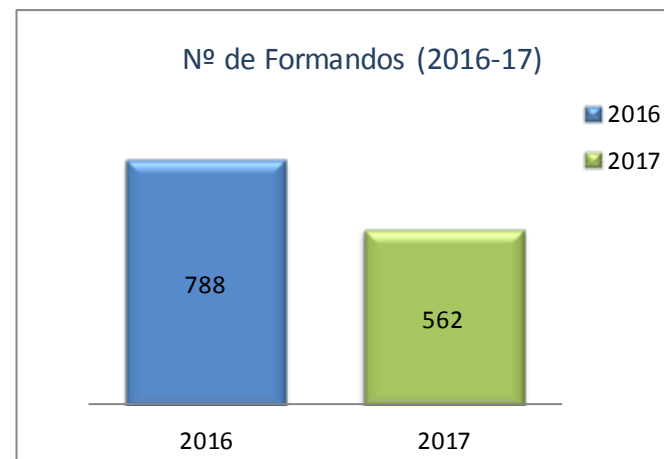
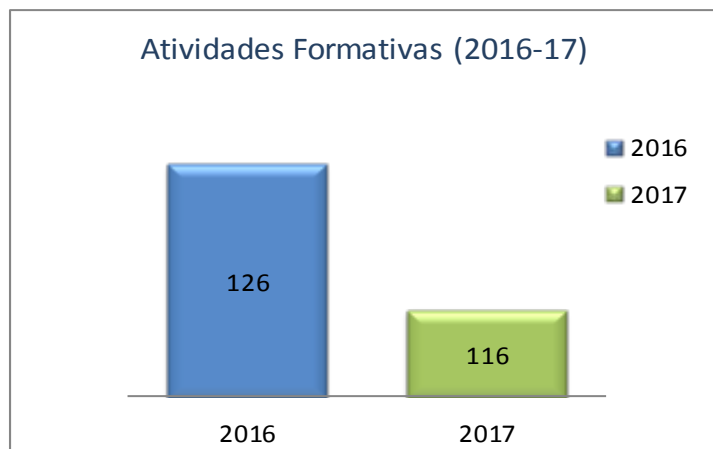
	Nº de Atividades Formativas	Nº de Participações	Horas de Formação	Volume Formação	Despesa
Interna	41	1168	527	8894,0	13.069,00 €
Externa	75	147	1233,5	2170,5	980,00 €
Totais realizados	116	1315	1760,5	11064,5	14.049,00 €

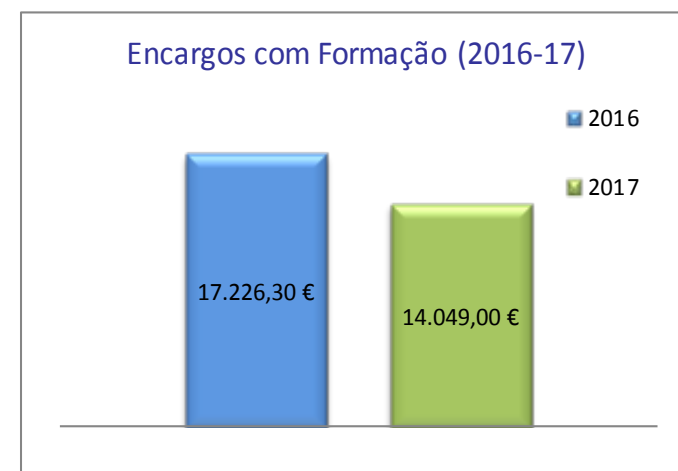
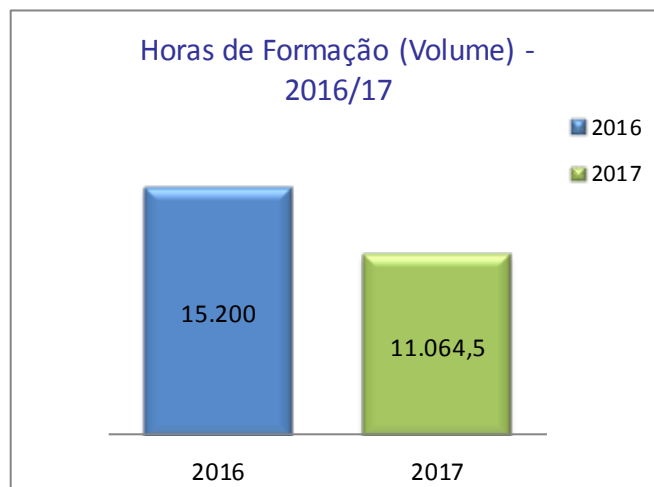
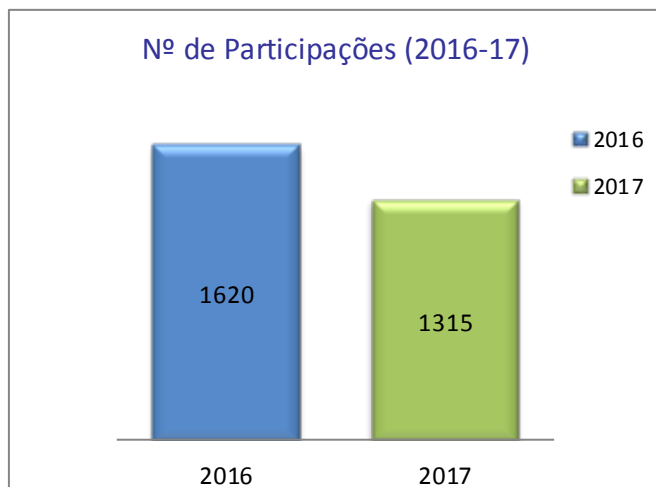
EM 2017, REGISTOU-SE UMA **TAXA DE ABRANGÊNCIA DE 55,5%**, COM **UMA MÉDIA DE 11 HORAS DE FORMAÇÃO POR COLABORADOR** E UMA **FREQUÊNCIA MÉDIA DE 2 AÇÕES POR FORMANDO**. É DE REGISTAR O **DECRÉSCIMO DE 21,8% DA TAXA DE ABRANGÊNCIA** FACE AO ANO ANTERIOR:



EM 2017, COMPARATIVAMENTE A 2016, VERIFICOU-SE EM TERMOS GLOBAIS UMA DIMINUIÇÃO DA ATIVIDADE FORMATIVA, COM MENOS 10 AÇÕES DE FORMAÇÃO REALIZADAS, O QUE SE REFLETIU NA REDUÇÃO DO NÚMERO DE TRABALHADORES ENVOLVIDOS (-226), NÚMERO DE PARTICIPAÇÕES (-305), HORAS DESPENDIDAS COM FORMAÇÃO PROFISSIONAL (-4135,5), TAXA DE ABRANGÊNCIA (-21,8%) E DESPESA (-3177,30€), COMO SE PODE CONSTATAR NO QUADRO E GRÁFICOS SEGUINTE:

	Atividades Formativas	Nº de Trabalhadores	Nº de Participações	Horas de formação (Volume)	Taxa de abrangência	Despesa
2016	126	788	1620	15.200	77,3%	17.226,30 €
2017	116	562	1315	11.064,5	55,5%	14.049,00 €
Varição	-10	-226	-305	-4135,5	-21,8%	- 3.177,30 €



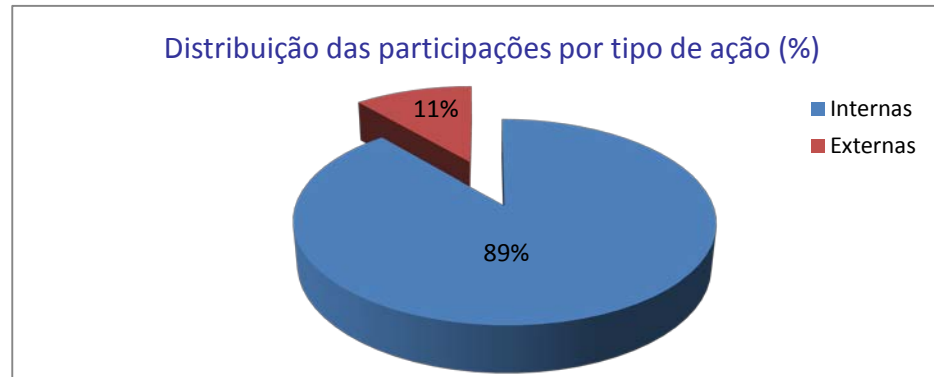


EM 2017, A **DESPESA GLOBAL** COM FORMAÇÃO FOI DE **14.049,00€**, TENDO A FORMAÇÃO INTERNA ENVOLVIDO UM ENCARGO DE **13.069,00€** E A FORMAÇÃO EXTERNA **980,00€**.

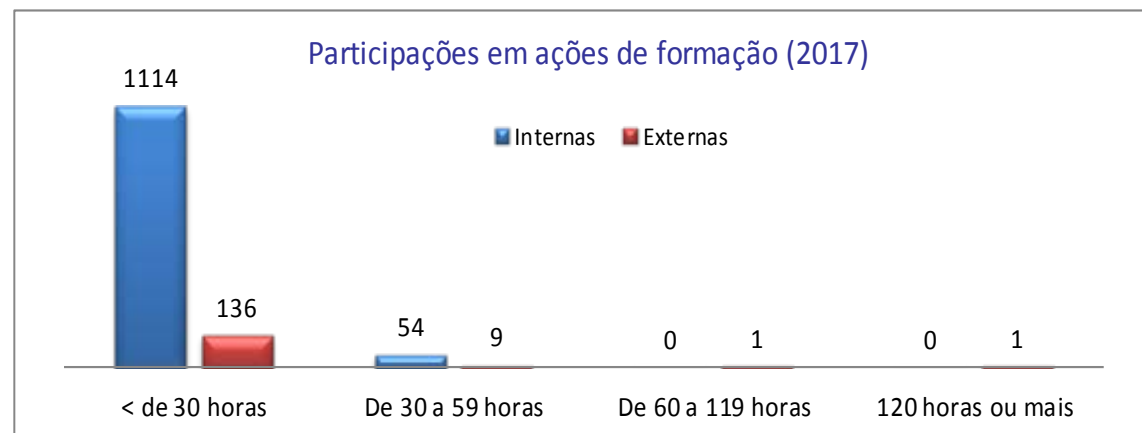
REGISTOU-SE, NO PERÍODO EM ANÁLISE, UMA DIMINUIÇÃO DA DESPESA RELATIVAMENTE AO ANO ANTERIOR, APESAR DO INCREMENTO SIGNIFICATIVO DOS ENCARGOS COM FORMAÇÃO EXTERNA.

	Encargos com formação		
	Ações internas	Ações externas	Totais
2016	17.111,30 €	115,00 €	17.226,30 €
2017	13.069,00 €	980,00 €	14.049,00 €
Variação	-4.042,30 €	865,00 €	- 3.177,30 €

QUANTO À PARTICIPAÇÃO DOS TRABALHADORES POR TIPO DE AÇÃO (INTERNA OU EXTERNA), CONSTATA-SE UMA CLARA PREDOMINÂNCIA DE FREQUÊNCIA DE AÇÕES INTERNAS, QUE REÚNEM 89% DAS PARTICIPAÇÕES:

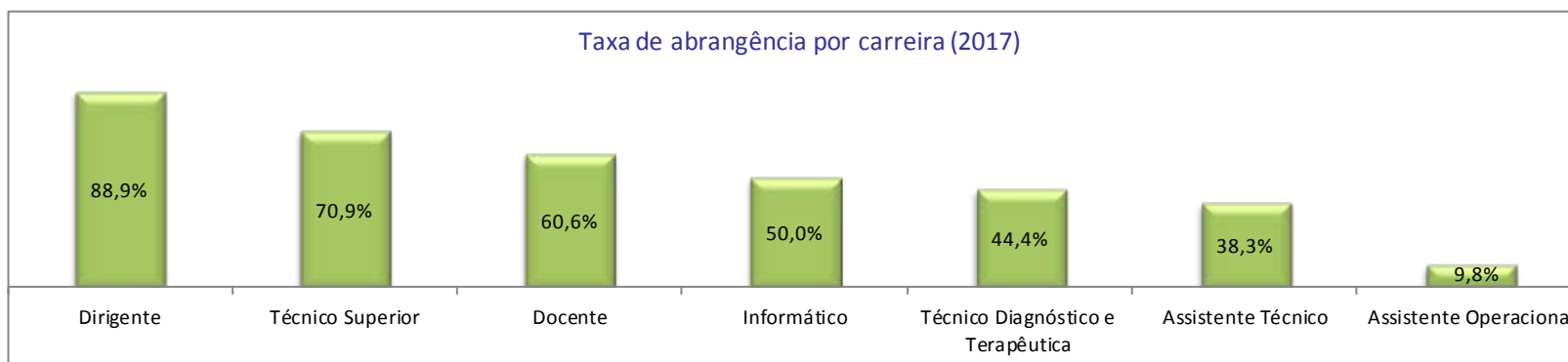


RELATIVAMENTE ÀS PARTICIPAÇÕES POR TIPO DE AÇÃO (INTERNA OU EXTERNA), SEGUNDO A DURAÇÃO, VERIFICA-SE QUE O MAIOR NÚMERO DE PARTICIPAÇÕES OCORREU NAS AÇÕES DE DURAÇÃO INFERIOR A 30 HORAS, QUER INTERNAS, QUER EXTERNAS, NO TOTAL DE 1250 PARTICIPAÇÕES, O QUE CORRESPONDE A UMA TAXA DE 95% DO TOTAL DAS PARTICIPAÇÕES VERIFICADAS:



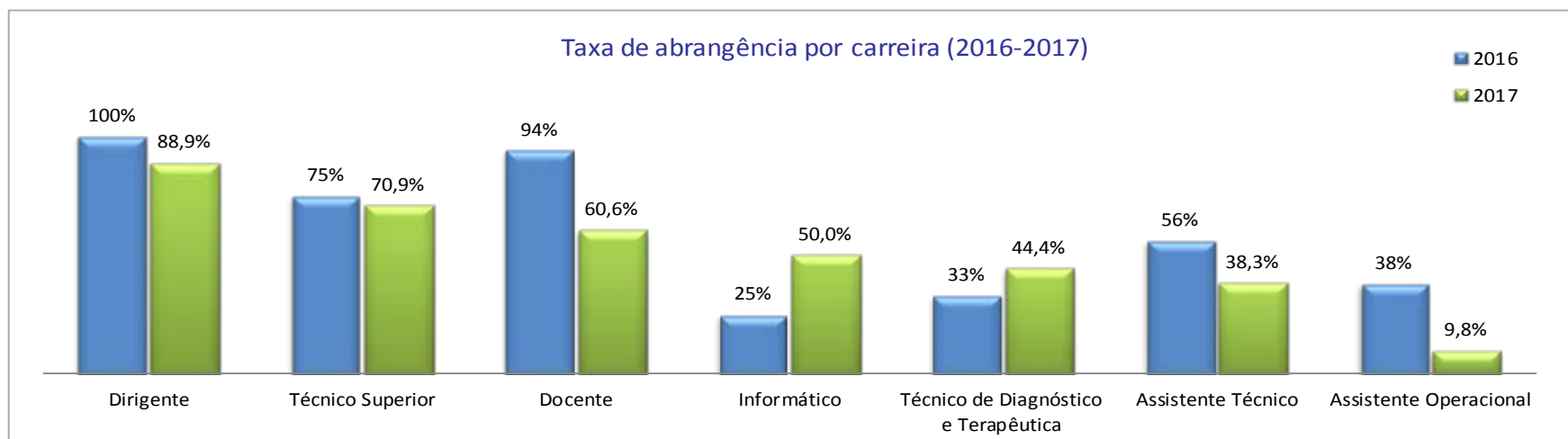
3.1. TAXA DE ABRANGÊNCIA POR GRUPO PROFISSIONAL

DURANTE O ANO, PARTICIPARAM EM AÇÕES DE FORMAÇÃO PROFISSIONAL TRABALHADORES DE TODAS AS CARREIRAS, COM A SEGUINTE DISTRIBUIÇÃO EM TERMOS DE ABRANGÊNCIA:

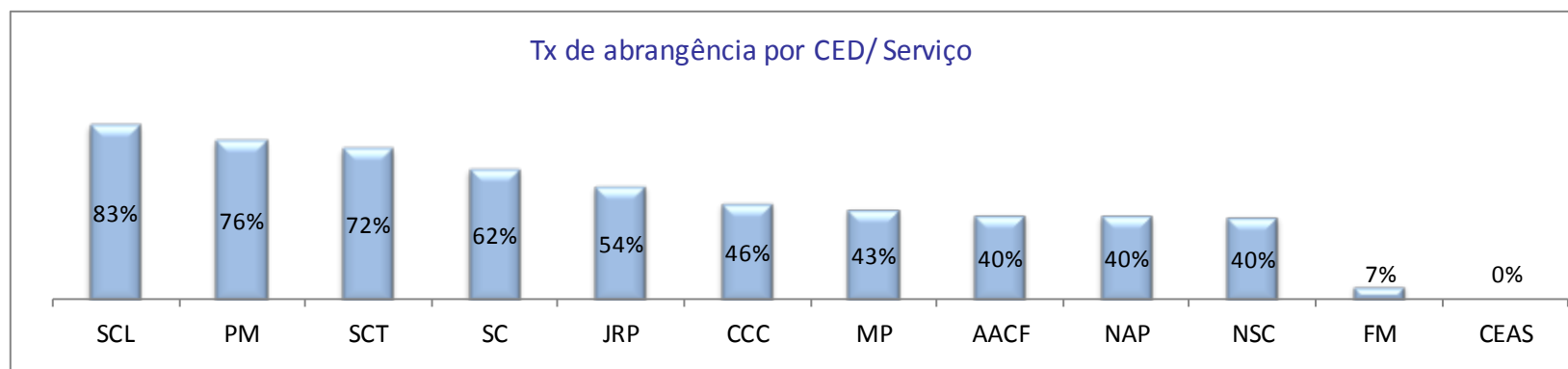
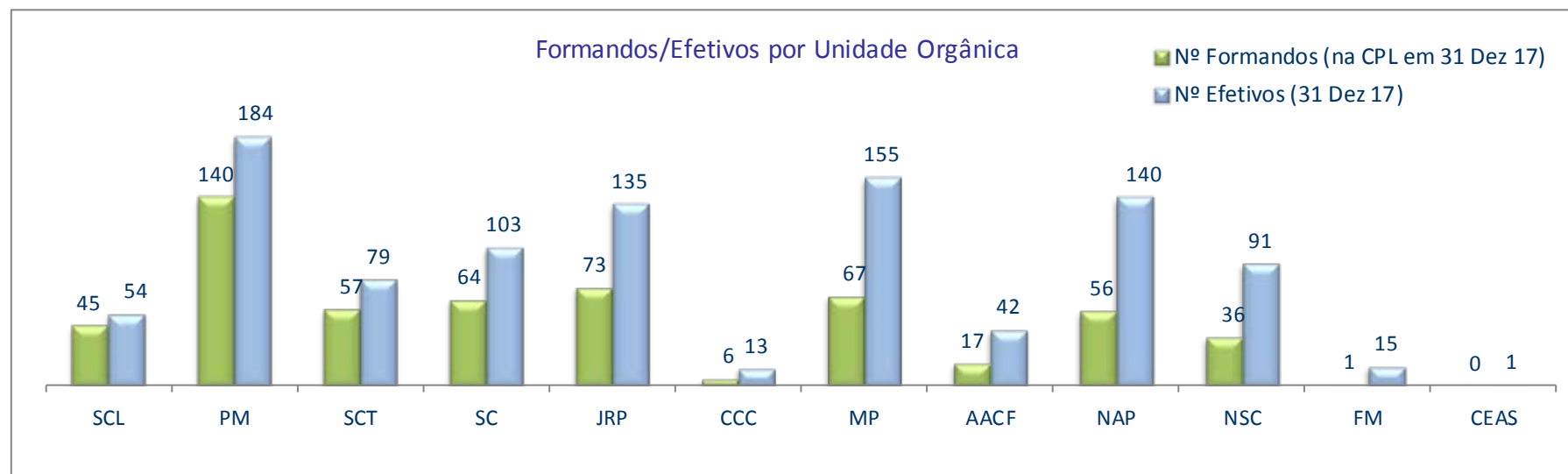


A TAXA DE PARTICIPAÇÃO POR GRUPO PROFISSIONAL/CARREIRA EM 2017 FOI DE 88,9% NA CARREIRA DIRIGENTE, 70,9% NOS TÉCNICOS SUPERIORES, 60,6% NA CARREIRA DOCENTE, 50% NOS INFORMÁTICOS, 44,4% NA CARREIRA DE TÉCNICO DE DIAGNÓSTICO E TERAPÊUTICA, 38,3% NOS ASSISTENTES TÉCNICOS E, POR FIM, 9,8% NOS ASSISTENTES OPERACIONAIS, COM UM NÍVEL DE PARTICIPAÇÃO SUBSTANCIALMENTE INFERIOR.

VERIFICA-SE, RELATIVAMENTE A 2016, UMA TENDÊNCIA DE DIMINUIÇÃO DO NÚMERO DE PARTICIPAÇÕES DOS COLABORADORES DA MAIORIA DAS CARREIRAS, COM ESPECIAL INCIDÊNCIA NOS DOCENTES (-33%) E ASSISTENTES OPERACIONAIS (-28%). CONTRARIANDO ESTA TENDÊNCIA, É DE ASSINALAR O INCREMENTO DAS PARTICIPAÇÕES NAS CARREIRAS DE INFORMÁTICO E TÉCNICO DE DIAGNÓSTICO E TERAPÊUTICA, CONFORME SE PODE VERIFICAR NO GRÁFICO SEGUINTE:



3.2. TAXA DE ABRANGÊNCIA POR UNIDADE ORGÂNICA



DA ANÁLISE DOS GRÁFICOS ANTERIORES, VERIFICA-SE QUE, EM 2017, PARTICIPARAM EM AÇÕES DE FORMAÇÃO COLABORADORES DE TODAS AS UNIDADES ORGÂNICAS, À EXCEÇÃO DO CEAS, COM UMA TAXA DE ABRANGÊNCIA QUE VARIA ENTRE OS 83% NO CED DE SANTA CLARA (SCL) E OS 7% NO CED FRANCISCO MARGIOCHI (FM).

DE NOTAR QUE, AO LONGO DO ANO, AS DIREÇÕES DE ALGUMAS UNIDADES ORGÂNICAS MANIFESTARAM DIFICULDADE NA GESTÃO DAS PARTICIPAÇÕES EM FORMAÇÃO, SOBRETUDO DEVIDO À CARÊNCIA DE RECURSOS HUMANOS AO SERVIÇO EM ALGUMAS ÁREAS DE ATUAÇÃO, O QUE SE REFLETIU NO DECRÉSCIMO DO NÚMERO DE PARTICIPANTES DESSES LOCAIS.

4. PLANO DE ATIVIDADES E ORÇAMENTO 2017 (PAOR 2017)

O PLANO DE ATIVIDADES E ORÇAMENTO DA CPL PARA 2017 CONTEMPLAVA UM OBJETIVO OPERACIONAL PARA A ÁREA DA FORMAÇÃO, QUE SE APRESENTA EM SEGUIDA, ASSIM COMO A RESPECTIVA META E RESULTADOS ALCANÇADOS:

Objetivo Operacional	1.2.2.1.Garantir que os cuidadores diretos e demais profissionais são abrangidos por ações de formação, supervisão e intervisão, nos pressupostos do acolhimento terapêutico	Critério de Superação
Meta 1	Realização de 2 ações de formação	3 ações

NESTE ÂMBITO, A UNIDADE DE RECURSOS HUMANOS PLANEOU E OPERACIONALIZOU, EM ARTICULAÇÃO COM A UNIDADE DE AÇÃO SOCIAL E ACOLHIMENTO, CED SANTA CATARINA, CED SANTA CLARA, CED ANTÔNIO AURÉLIO DA COSTA FERREIRA E CED JACOB RODRIGUES PEREIRA, **4 AÇÕES** DO CURSO “**CAPACIDADE DE RESPOSTA NA GESTÃO DE SITUAÇÕES DE CRISE**”, DESTINADAS AOS PROFISSIONAIS QUE TRABALHAM NO ACOLHIMENTO RESIDENCIAL, ENCONTRANDO-SE O OBJETIVO SUPERADO, FACE À META PREVISTA.

AS REFERIDAS AÇÕES, COM A DURAÇÃO DE 7H CADA, DECORRERAM NO CENTRO CULTURAL CASAPIANO, ENTRE OS DIAS 10 E 13 DE ABRIL DE 2017 E ENVOLVERAM A PARTICIPAÇÃO DE **69 COLABORADORES**.

DE NOTAR QUE O CUMPRIMENTO DESTES OBJETIVOS SÓ FOI POSSÍVEL COM A COLABORAÇÃO DOS VÁRIOS INTERVENIENTES, QUER AO NÍVEL DA PREPARAÇÃO DAS ATIVIDADES FORMATIVAS, QUER NO QUE SE REFERE À PROMOÇÃO DA PARTICIPAÇÃO DOS COLABORADORES.

5. AVALIAÇÃO GLOBAL DAS AÇÕES INTERNAS

CADA AÇÃO DE FORMAÇÃO REALIZADA INTERNAMENTE FOI AVALIADA A PARTIR DE UM QUESTIONÁRIO DE REAÇÃO APLICADO AOS PARTICIPANTES NO FINAL DA ÚLTIMA SESSÃO.

OS QUADROS E GRÁFICOS SEGUINTE RESUMEM AS MÉDIAS OBTIDAS PARA CADA UM DOS ITENS AVALIADOS, NUMA ESCALA DE 1 A 5 VALORES, TENDO POR BASE OS QUESTIONÁRIOS PREENCHIDOS PELOS FORMANDOS.

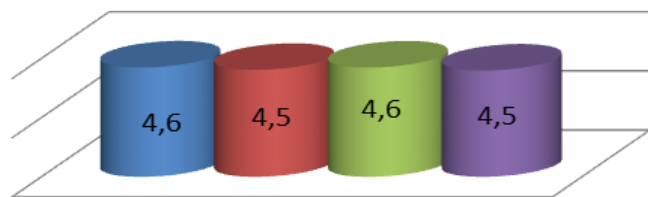
5.1. SENSIBILIZAÇÃO EM IGUALDADE DE GÉNERO

Item Avaliado	Sensibilização em Igualdade de Género no Trabalho			Média por item avaliado
	Módulo I - Assédio Sexual e Moral no Local de Trabalho	Módulo II - Conciliação da Vida Profissional/Familiar e Parentalidade	Módulo III - Modalidades de horário de trabalho; Férias, Faltas e Licenças	
Expectativas iniciais	3,5	3,7	3,8	3,7
Pertinência do tema	4,1	4,3	4,5	4,3
Dinamização da ação	3,5	4,0	4,1	3,8
Pertinência para a prática profissional	3,9	4,0	4,5	4,1
Utilidade da ação	3,9	4,2	4,5	4,2
Interesse da ação	3,9	4,2	4,4	4,2
Média por módulo	3,8	4,1	4,3	

5.2. OUTRAS AÇÕES DO PLANO DE FORMAÇÃO

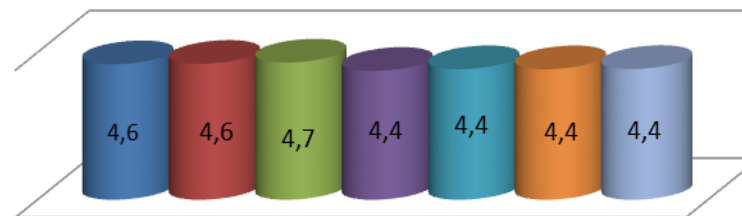
CONTEÚDOS DA ATIVIDADE FORMATIVA	
Item Avaliado	Média
1 – Interesse dos temas abordados	4,6
2 – Compreensão dos temas	4,5
3 – Aplicabilidade dos conteúdos	4,6
4 – Distribuição do tempo pelos temas	4,5
4,6	
MÉTODOS/MEIOS	
Item Avaliado	Média
1 – Adequação dos métodos utilizados	4,6
2 – Utilização das potencialidades do grupo	4,6
3 – Os meios utilizados facilitaram a compreensão	4,7
4 – Qualidade dos meios informáticos	4,4
5 - Instalações	4,4
6 - Equipamento audiovisual	4,4
7 - Documentação ou material de apoio disponibilizado	4,4
4,5	
FORMADOR	
Item Avaliado	Média
1 – Motivação dos participantes nos temas abordados	4,7
2 – Clareza das intervenções	4,7
3 – Estimulou a participação de todos os elementos	4,7
4 – Domínio dos temas	4,7
5 – Métodos e técnicas de ensino	4,7
6 - Pontualidade	4,9
7 - Gestão do Tempo	4,8
8 - Desempenho Global	4,8
4,7	
ORGANIZAÇÃO	
Item Avaliado	Média
1 – Duração da atividade formativa	4,3
2 – Organização da atividade formativa	4,5
3 – Material de apoio facultado	4,4
4,4	

Conteúdos da Atividade Formativa



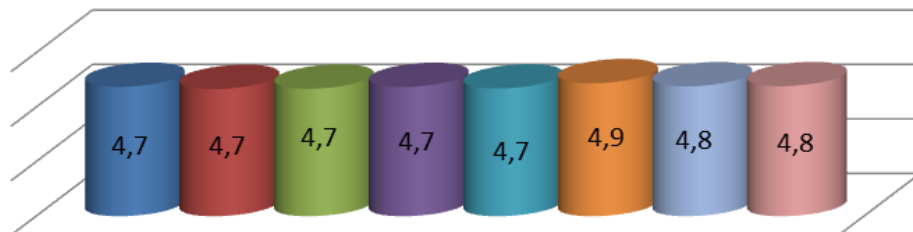
- Interesse dos temas abordados
- Compreensão dos temas
- Aplicabilidade dos conteúdos
- Distribuição do tempo pelos temas

Métodos / Meios



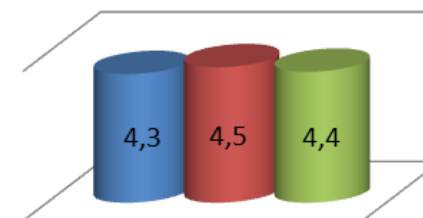
- Adequação dos métodos utilizados
- Utilização das potencialidades do grupo
- Os meios utilizados facilitaram a compreensão
- Qualidade dos meios informáticos
- Instalações
- Equipamento audiovisual
- Documentação ou material de apoio

Formador



- Motivação dos participantes
- Clareza das intervenções
- Estimulou a participação de todos os elementos
- Domínio dos temas
- Métodos e técnicas de ensino
- Pontualidade
- Gestão do tempo
- Desempenho global

Organização



- Duração da atividade formativa
- Organização da atividade formativa
- Material de apoio facultado

DA ANÁLISE DOS DADOS ANTERIORES, CONCLUI-SE QUE A AVALIAÇÃO MÉDIA DOS ITENS CONSIDERADOS É BASTANTE POSITIVA, SITUANDO-SE MAIORITARIAMENTE NOS DOIS NÍVEIS SUPERIORES DA ESCALA DE AVALIAÇÃO UTILIZADA.

AINDA QUE A AVALIAÇÃO SEJA GLOBALMENTE BASTANTE POSITIVA EM TODOS OS ITENS, OS PARTICIPANTES REFEREM PREDOMINANTEMENTE COMO PONTOS A MELHORAR NO FUTURO A DURAÇÃO DAS AÇÕES, A QUALIDADE DAS INSTALAÇÕES E OS EQUIPAMENTOS INFORMÁTICOS UTILIZADOS.

NO QUE SE REFERE À DURAÇÃO DE ALGUMAS AÇÕES, OS FORMANDOS MANIFESTAM ESSENCIALMENTE INTERESSE EM APROFUNDAR ALGUMAS DAS TEMÁTICAS, SUGERINDO FREQUENTEMENTE A REALIZAÇÃO DE AÇÕES DE FOLLOW-UP, QUE PERMITAM A CONSOLIDAÇÃO DOS CONHECIMENTOS ADQUIRIDOS.

NO PLANEAMENTO DE AÇÕES FUTURAS, DEVERÁ EXISTIR UMA REFLEXÃO SOBRE ESTAS QUESTÕES, COM VISTA AO AJUSTAMENTO DA OFERTA FORMATIVA ÀS EXPETATIVAS E NECESSIDADES DOS COLABORADORES.